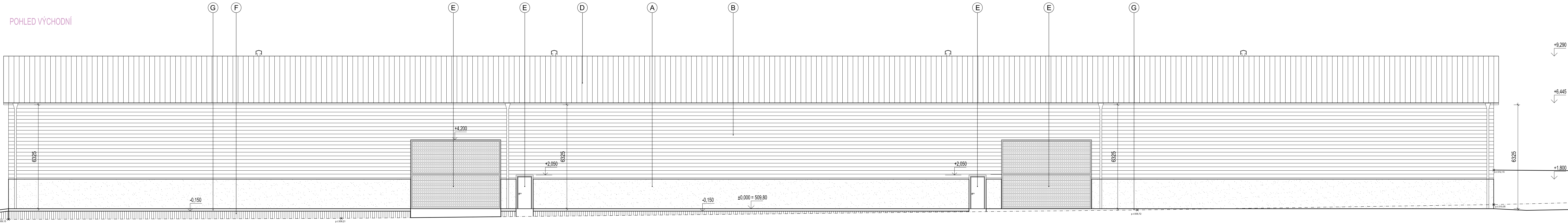
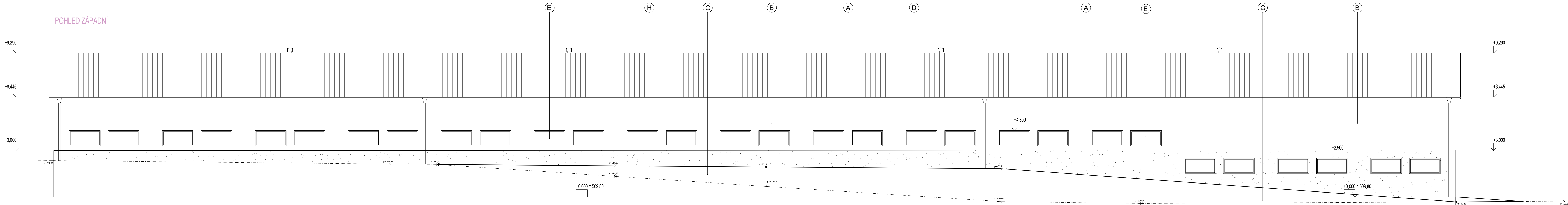


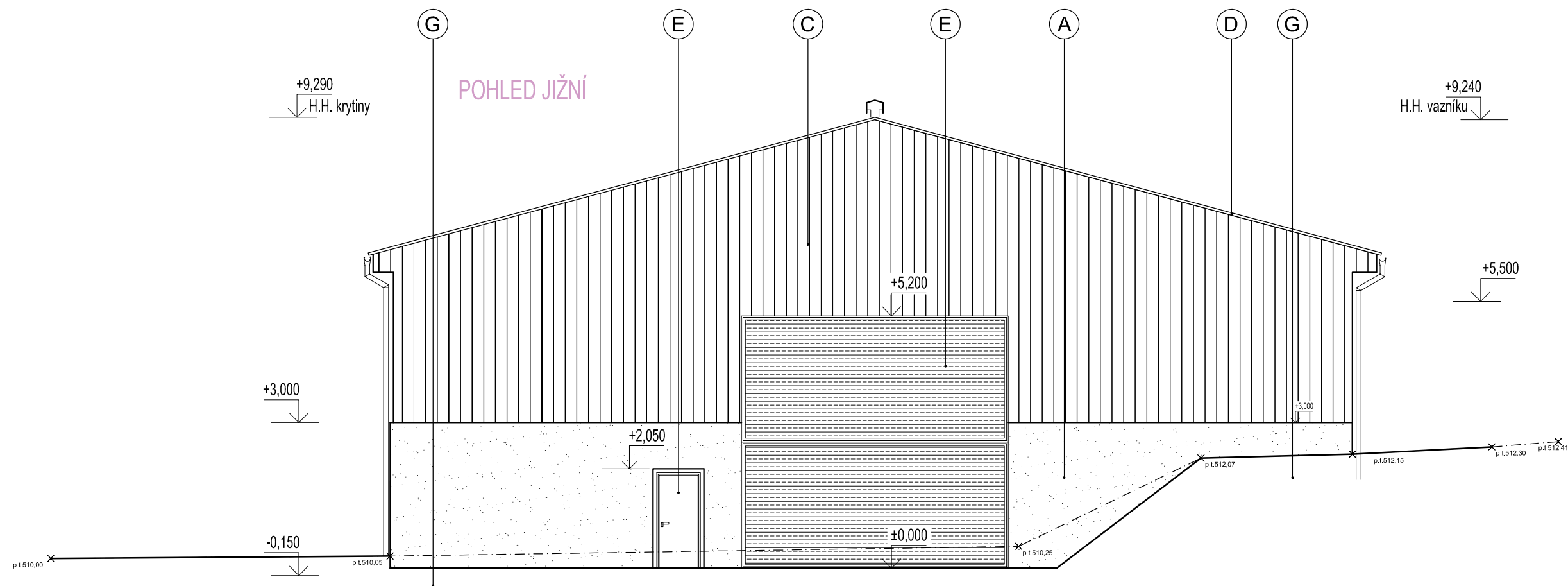
POHLED VÝCHODNÍ



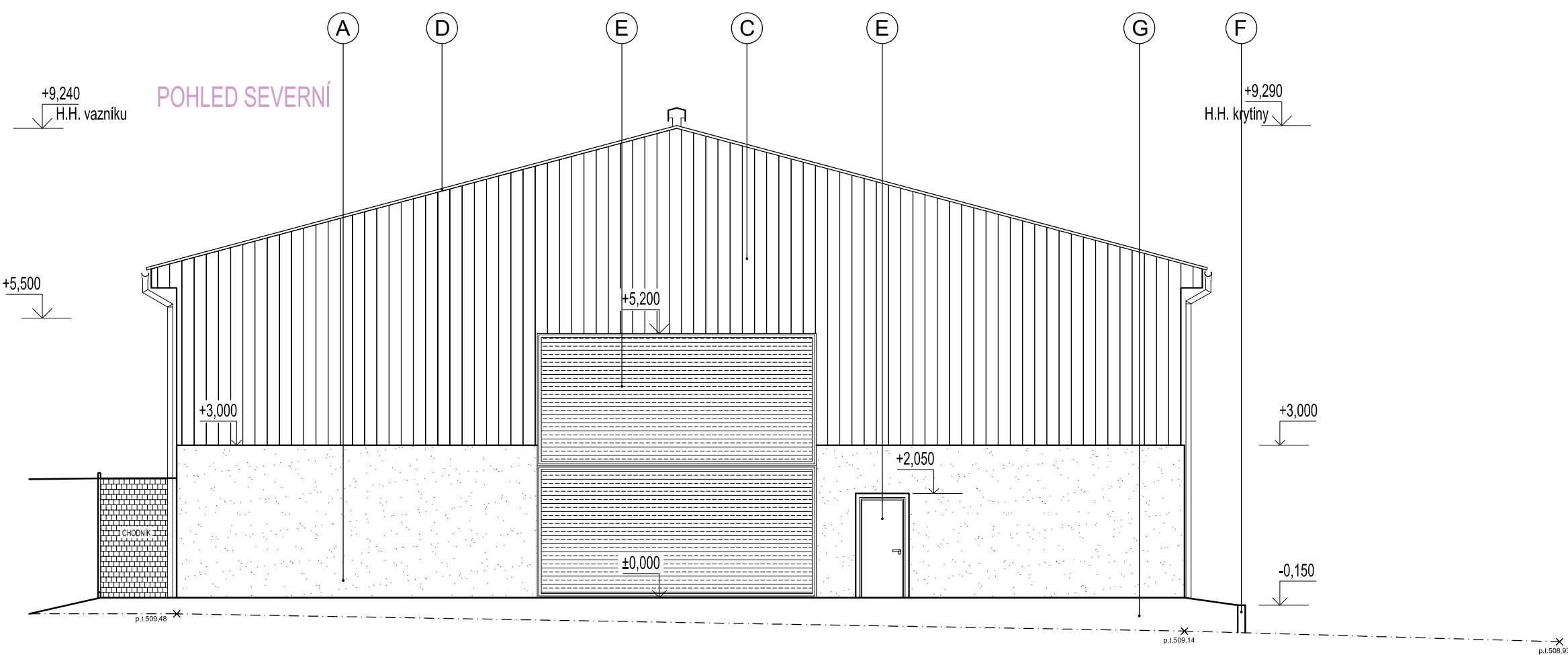
POHLED ZÁPADNÍ



POHLED JIŽNÍ




POHLED SEVERNÍ



- (A) OBVODOVÁ ŽB STĚNA, POVRCH V POHLEDOVÉ ÚPRAVĚ
- (B) BOČNÍ OPLÁŠTĚNÍ OBJEKTU PANELY TL. 100 MM S DEKLAROVANOU POŽÁRNÍ ODOLNOSTÍ
- (C) ČELNÍ OPLÁŠTĚNÍ OBJEKTU PANELY 100 MM S DEKLAROVANOU POŽÁRNÍ ODOLNOSTÍ
- (D) STŘEŠNÍ KRYTINA PUR PANELY TL.50 MM
- (E) VÝPLNĚ OTVORŮ - SYSTÉMOVÉ OKNA A DVEŘE, VÝKLAPČÍ VRATA
- (F) BETONOVÁ PALISÁDA NAPŘ. BEST MASIV, MAX 1,4 M OD OBVODOVÉ STĚNY
PODÉL PALISÁDY POLOŽENA DRENÁŽ DN 100 A Z VNITŘNÍ STRANY HYDROIZOL.
- (G) HUTNĚNÝ NÁSYP
- (H) CHODNÍK Š. 1500 MM ZÁMKOVÁ DLAŽBA, OBRUBY, DÉLKA 95 M

±0,000=509,80

	Vyracoval L.Rybenský DIS	Zodpovědný projektant ing.F.Mikuláš	Odpovědný záměrník ing.J.Žirovník	 AG Komplet s.r.o. Poradenské společnosti J. Běha a J. Pospíšil, s.r.o. Humpolec IČ: 252625881 DIČ: CZ252625881
Kraj:	VYSOČINA	Obec:	Humpolec	
Investor:	Kraj Vysočina, Jihlava, Žitkova 57/1882, PSČ 587 33			Stupeň: DPS
Alce:	ŠKOLNÍ STATEK HUMPOLEC - DOSTAVBA BUDOV V AREÁLU			Datum: 3/2017
SO.1	HALA PRO ZEMĚDĚLSKÉ STROJE			Formát: 10 A4
Obsah:	POHLEDY			Zak. číslo: 31/16
				Měřítko: mm 1:100
				Čís.výkresu: 1,2,6